

BIẾN CHỨNG CỦA RĂNG KHÔN MỌC LỆCH, NGẦM

Răng khôn mọc lệch, ngầm là hiện tượng khá phổ biến ở người trưởng thành. Răng khôn (Răng 8) là răng cối thứ 3 trên cung hàm, thường xuất hiện ở độ tuổi 18 - 25, ở một vài người có thể mọc sớm hoặc muộn hơn. Do là răng mọc muộn hơn cả nên thường thiếu bị thiếu chỗ làm răng mọc lệch lạc, mọc kẹt một phần hoặc ngầm hoàn toàn trong xương hàm, thường gặp nhiều ở răng khôn hàm dưới. Tình trạng mọc răng khôn không chỉ gây đau đớn, khó chịu cho người bệnh mà còn có thể gây ra một số biến chứng không mong muốn khác.



CÁC BIẾN CHỨNG CỦA RĂNG KHÔN MỌC LỆCH, NGÂM

1. Bệnh nha chu:

Răng không mọc lệch, ngâm làm giảm lượng xương phía xa răng cối lớn thứ hai, đồng thời khó giữ vệ sinh ở mặt xa, vi khuẩn gây viêm nướu có thể xâm nhập vào mặt chân răng, sớm dẫn đến viêm nha chu trầm trọng.

2. Sâu răng:

Tại vị trí răng mọc lệch tựa vào răng kế cận thường xảy ra tình trạng nhồi nhét thức ăn và rất khó làm sạch, vi khuẩn gây sâu răng có thể xâm nhập vào mặt răng kế cận, vì thế dễ gây sâu răng kế bên cũng như sâu chính răng khôn.

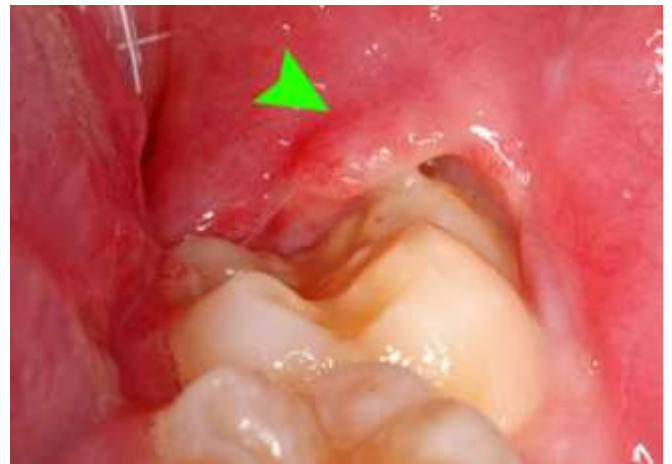


3. Viêm lợi trùm:

Là tình trạng nhiễm trùng của mô mềm xung quanh thân răng của răng ngâm một phần và do vi khuẩn thường trú trong miệng gây ra. Mặt khác vì do nhồi nhét thức ăn bên dưới phần mềm

bao phủ mặt nhai, mà vùng này không thể làm sạch, do đó gây viêm quanh thân răng.

Ở mức độ nhẹ, viêm lợi trùm gây đau và sưng tại chỗ. Nặng hơn có thể gây sưng mặt nhẹ, cứng khít hàm nhẹ. Nghiêm trọng hơn có thể dẫn đến nhiễm trùng vùng mặt, cứng khít hàm tăng lên, sốt, sưng mặt và đau



Hình ảnh viêm lợi trùm

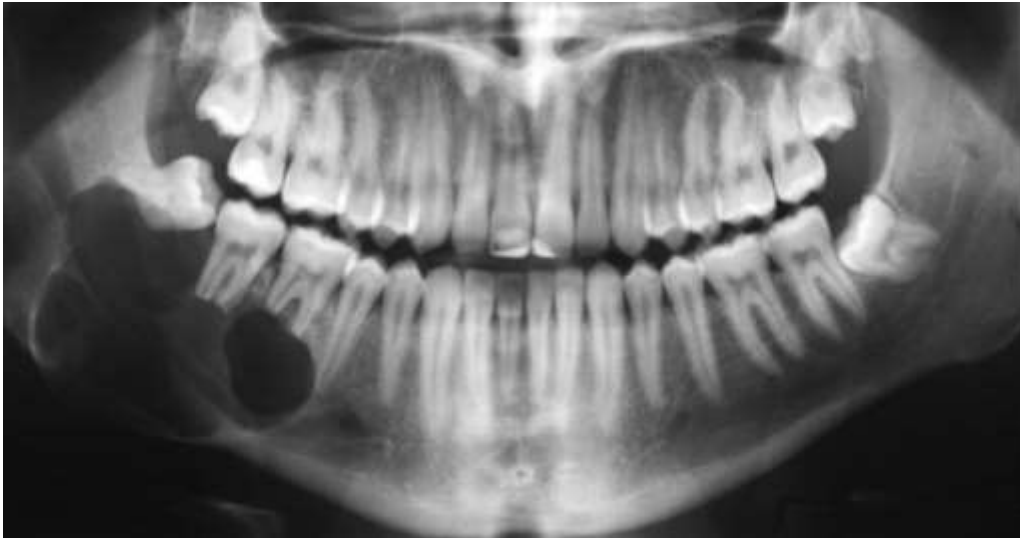
4. Tiêu chân răng:

Răng khôn mọc lệch gây áp lực lên chân răng kế cận, dần dần sẽ gây ra tiêu chân răng.



5. U và nang răng:

Khi một răng ngằm trong xương hàm, bao mầm răng cũng vẫn còn tồn tại. Bao mầm răng có thể thoái hóa thành nang răng hoặc nang sừng.



6. Răng chen chúc:

Việc một răng khôn mọc lên có thể gây ra tình trạng chen chúc của các răng còn lại, dễ nhận thấy nhất là răng khôn mọc lên sau khi đã chỉnh hình răng mặt. Điều này vừa làm mất thẩm mỹ vừa ảnh hưởng đến chức năng ăn nhai của răng hàm.



KẾT LUẬN

Để đảm bảo sức khỏe răng miệng, chúng ta nên chủ động khám răng định kỳ, đặc biệt là trong thời kỳ mọc răng khôn để theo dõi tình trạng phát triển của răng, tránh tình trạng xuất hiện biến chứng nguy hiểm do răng khôn gây ra. Những trường hợp răng khôn đã mọc lệch, mọc kẹt, mọc ngầm gây ra đau đớn, khó chịu tái phát nhiều lần hay mắc phải một trong những tai biến trên cần đến ngay cơ sở y tế để phát hiện sớm và can thiệp điều trị kịp thời.

KHOA RĂNG HÀM MẶT - BỆNH VIỆN ĐKTTAG